

# TAAROA RACE

(6ème Edition)

Site Bel Air – OUTUMAORO – PUNAAUIA

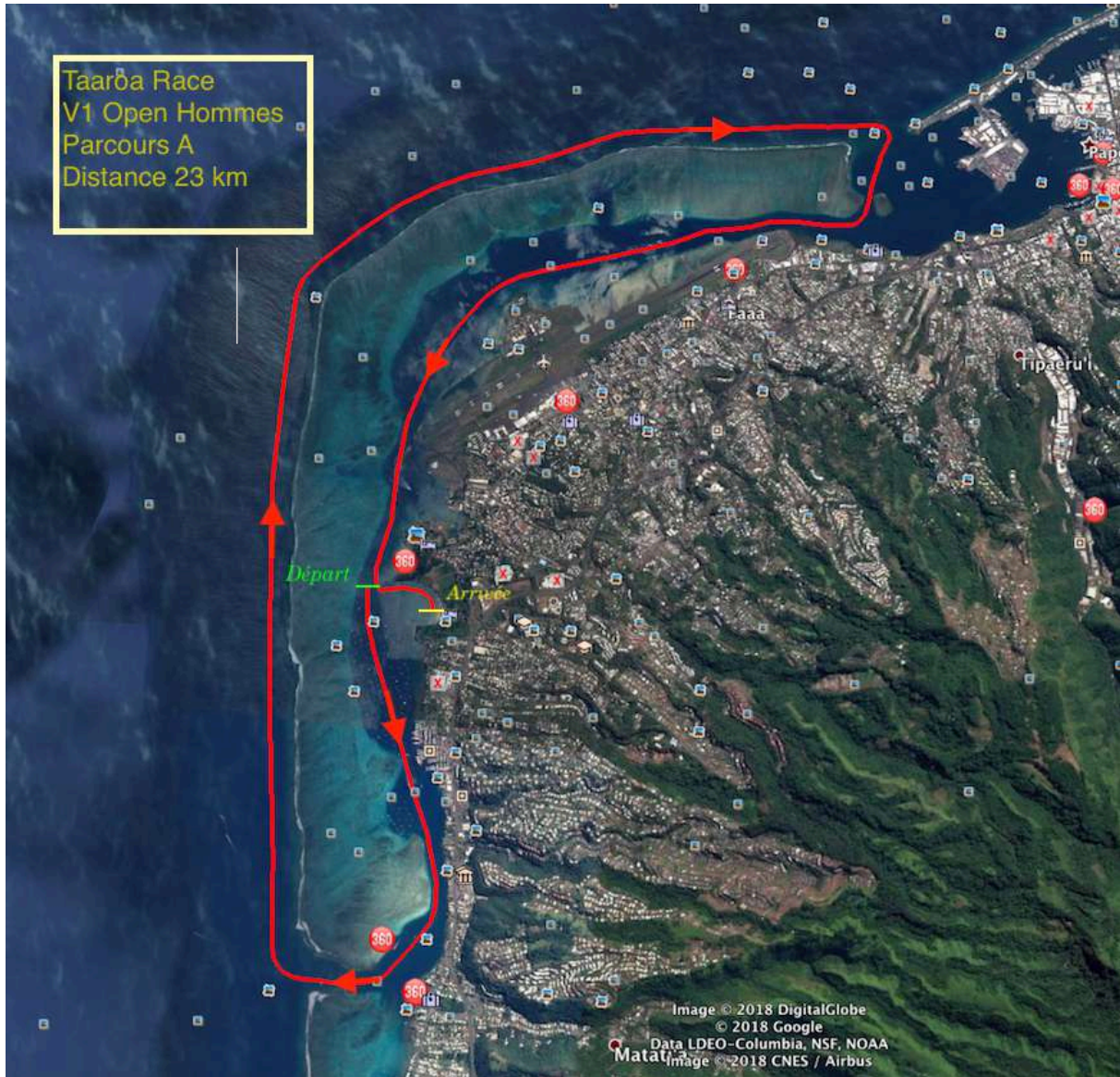
V1 OPEN HOMMES (Juniors-Séniors-Vétérans) et Tama (Benjamin-Minimes-Cadets).

Samedi 24 Février 2018

9h 00 à 14h 00.

**Animation musicale DJ ZINOIRS et  
Hiti fm  
Repas et rafraîchissement assurés**

## Plan de courses



### Le plan A

Départ Bel Air direction Passe TAAPUNA, le long du récif par l'extérieur rejoindre la passe de PAPEETE direction la baie du Bel Air par le lagon de FAA'A (23 km).

La sortie et l'entrée des passes se font entre les deux balises. (rouge et vert).

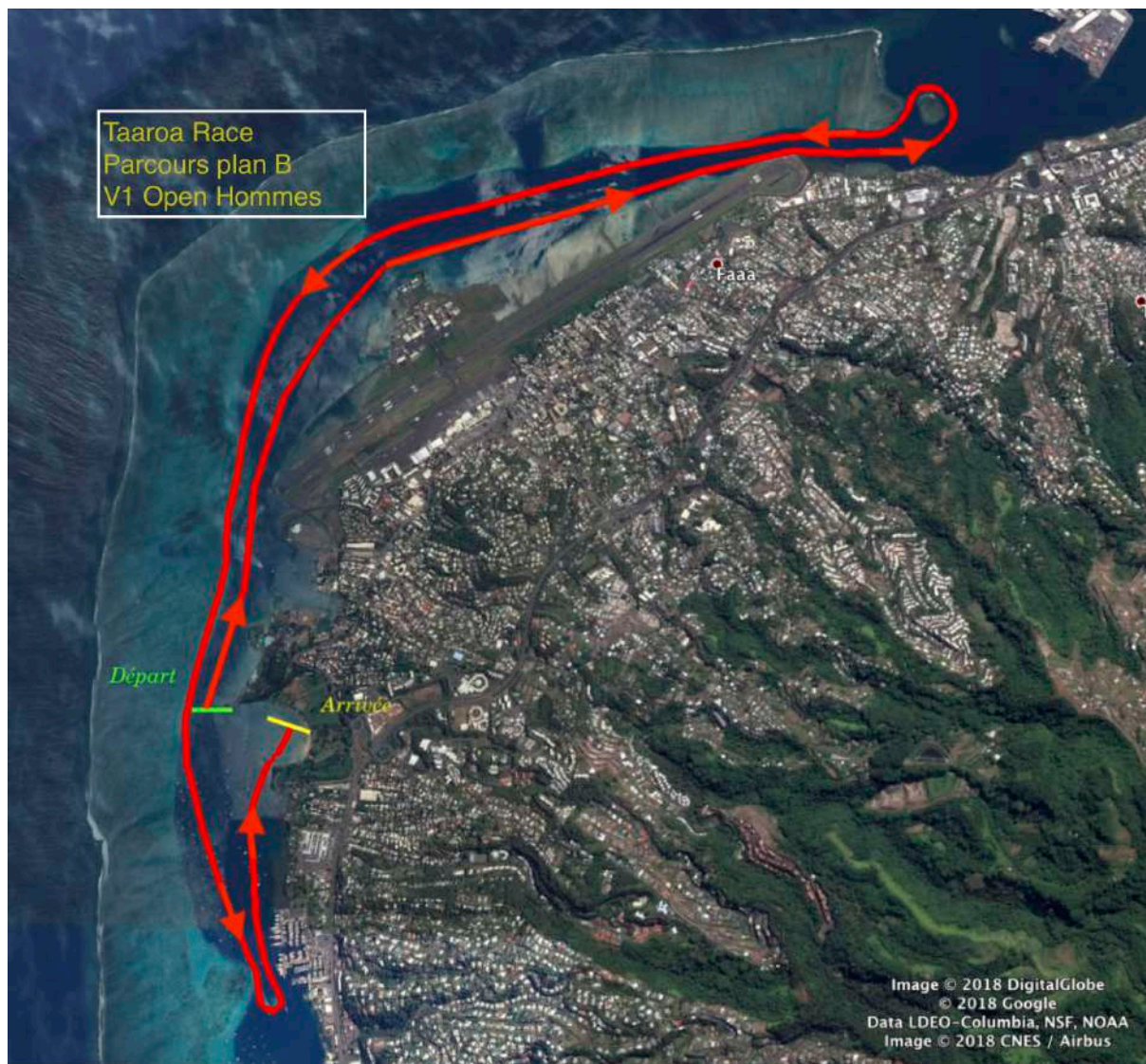




*Zone de course tama*

*Zone du Bel air Punaauia*





## Le plan B

En cas de mauvaises conditions météorologiques.

Départ Bel Air direction PAPEETE par le lagon contourner le Toa face la piscine municipale de PAPEETE, retour par le lagon de FAA'A direction PUNAAUIA et contourner la balise rouge face le MACDO retour et arrivée au Bel Air (16 km).

## REGLEMENT DE COURSE TAAROA RACE 2018.

Le samedi 24 février 2018, l'association Tahitian Paddle organise la 6<sup>ème</sup> édition de la Taaroa Race, au départ et à l'arrivée dans la baie du Bel Air à Punaauia.

Courses Open Hommes V1 et Tama réservées aux licenciés aux clubs de va'a affiliés à la Fédération Tahitienne de va'a.

### ➤ Les Parcours

Les détails des parcours sont à voir sur les plans de course.

### ➤ Les droits d'inscription

L'inscription est fixée à

- 3 000 CFP jusqu'au vendredi 23 février et 4 000 CFP le jour de la course pour la course V1 Open Hommes (J-S-V).
- 1 500 CFP pour les benjamins, minimes et cadets. (TAMA)

Cette participation donne droit à :

- 1 Plat - 1 Powerade - 1 Tee shirt
- 1 Ticket au tirage au sort d'un V1 FAI VA'A.

**Pour le tirage au sort, la présence de l'heureux gagnant est obligatoire.**

### ➤ Programme de la journée

7h 00 – 9h 30

- ❖ Mise en place de la logistique
- ❖ Inscription et remise de dossards au Bel Air

10h 30

- ❖ Départ – V1 Open Hommes (Juniors-Séniors-Vétérans).
- ❖ Début des courses des Tama (Benjamins, Minimes et Cadets) dans la baie du Bel Air.

13h 00

- ❖ Remise des prix et tirage au sort du V1 Fai Va'a.

14h 00

- ❖ Fin de la journée

➤ Annulation du parcours de la course

En cas de mauvaises conditions météorologiques, le directeur de course en coordination avec l'organisateur se réserve le droit de changer le parcours de la course en proposant le plan B.

➤ Réclamations

Toute réclamation devra être formulée par écrit au directeur de course au plus tard 15 minutes après l'arrivée du dernier va'a accompagnée d'un montant de 5 000 CFP non remboursable.

Chaque rameur évolue sur sa propre embarcation et en est responsable de toutes dégradations qui pourraient survenir pendant les compétitions. Tout acte antisportif ou toute attitude irresponsable envers les organisateurs, compétiteurs et officiels sera disqualifié

Tout compétiteur ne respectant pas le parcours sera disqualifié

Le bateau escorte ne doit pas favoriser l'évolution du rameur sous peine de disqualification.

➤ Classements

Le classement général s'établit au temps. Toute pénalité sera tenue en compte pour le classement final.

➤ Récompenses

Les récompenses (Benjamins-Minimes-Cadets-Junior-Sénior et Vétéran) seront remises lorsque l'organisateur aura validé les résultats officiels.

➤ Environnement

La pratique du va'a et du sport en général implique le respect de l'environnement. Il est demandé aux supporteurs de sensibiliser les personnes présentes sur le plan d'eau pour que ces dernières respectent notre environnement. Tout le monde est invité de véhiculer une bonne image de notre sport populaire qui est le va'a.

➤ Contact

Kiki DUBOIS au 89 77 17 28 – [tahitianpaddle@gmail.com](mailto:tahitianpaddle@gmail.com)

Facebook : tahitian paddle