

# Mémorial Serge HOATUA

## Règlement de la course.

### 1 - Date de la course

Le Mémorial Serge HOATUA se tient chaque année au mois de novembre à Tautira, sous l'égide de la Fédération Tahitienne de Va'a. La date est fixée par la Fédération de va'a pour être le plus proche possible de la date anniversaire du décès de Serge HOATUA, le 1<sup>er</sup>/11/1999.

### 2 – Catégories

La course est ouverte à tous les rameurs à jour de leur licence et dans les catégories Vétéran, Senior, Junior, Cadet hommes, et, Junior, Senior femmes en V1.

**IMPORTANT** : Les inscriptions auront lieu dans les locaux de la fédération tahitienne de va'a.

Les inscriptions peuvent être faites sur place, le jour de la course, de 7h30 à 10h, mais à condition de pouvoir présenter sa licence à jour des cotisations.

### 3 – Départs, arrivée et parcours

Le départ et l'arrivée sont jugés sur la plage de Tautira.

Le parcours relie la plage point de départ, par le récif extérieur en direction de Pueu. Les rameurs entrent dans le lagon par la passe de Pueu et retournent vers le village de Tautira par l'intérieur, puis ils contournent la bouée située au fond de la baie près du pont de la rivière Vaitepiha et rejoignent ensuite la ligne d'arrivée située devant la plage (voir plan).

Pour la course V1, les Seniors hommes effectuent deux fois ce parcours sans s'arrêter au premier tour. Ils partent en premier. Les Vétérans, Juniors, Cadets hommes et les femmes effectuent une fois ce parcours. Ils partent en deuxième.

Le départ se fera à partir de la plage de Tautira et les pirogues devront être disposées hors de l'eau.

### 4 – Respect des consignes

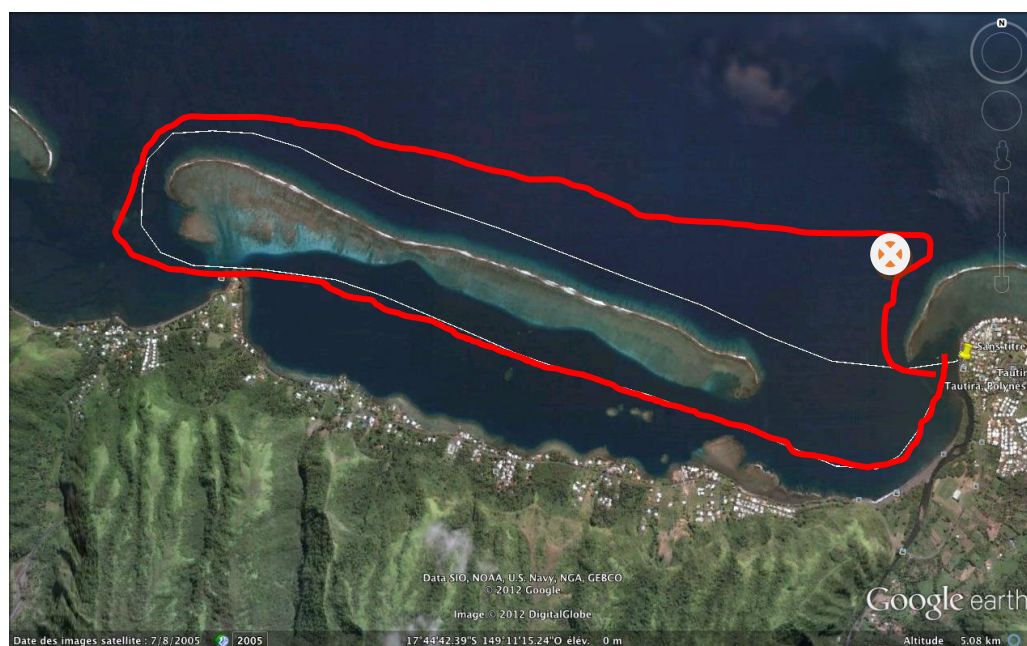
La course est inscrite au calendrier officiel de la Fédération Tahitienne de Va'a, et à ce titre, elle est placée sous son autorité pour tout ce qui concerne la course elle-même (inscriptions, contrôle des licences, départs et arrivées, pointages et classements).

Les rameurs doivent impérativement respecter les consignes des organisateurs et de la Fédération, notamment l'alignement du départ et le contournement des bouées placées pour leur sécurité. Tout contrevenant s'expose à une disqualification d'office. Tout comportement contraire à l'esprit sportif pourra être sanctionné par la Fédération. Le départ est donné par le directeur des courses.

### 5 – Droits d'inscription

L'inscription est de 3 500 francs pour les vétérans et seniors hommes, et 3 000 francs pour les femmes, juniors et cadets. Ces sommes comprennent le droit d'inscription, l'autocollant avec le numéro d'inscription qui doit être placé bien visible à l'avant droit de l'embarcation, le tricot de la course, une barquette repas et une boisson.

## Le parcours du Mémorial Serge Hoatua



— 2<sup>ème</sup> tour des Séniors

*Le comité organisateur*